

## Zákazník:



## Odvětví:

Metropolitní datová síť

## Výzva:

- ▶ Páteřní datová síť 10Gbps
- ▶ 150 km optických tras
- ▶ Připojení k Internetu prostřednictvím trojice nezávislých ISP
- ▶ Celkem 80 zaměstnanců
- ▶ Ve správě cca 5000 PC ve stovce spravovaných organizací
- ▶ Zodpovědnost za provoz a zabezpečení rozsáhlé datové sítě

## Řešení:

- ▶ Páteřní prvky přepínače Cisco Catalyst 6500 s podporou NetFlow
- ▶ Flowmon Collector R5-6000 Pro
- ▶ Flowmon ADS Business

## Benefity:

- ▶ Podklady pro kapacitní plánování datové sítě a konektivity jednotlivých organizací
- ▶ Týmová spolupráce a delegování úkolů
- ▶ Rychlá izolace problémů na úrovni konfigurace, datové sítě, aplikace
- ▶ Prokazování kvality služby a dostupnosti
- ▶ Automatická detekce incidentů a anomálií
- ▶ Podpora pro soulad s legislativou
- ▶ Kompletní historie provozu po dobu několika měsíců s možností sledování trendů a následnou analýzu

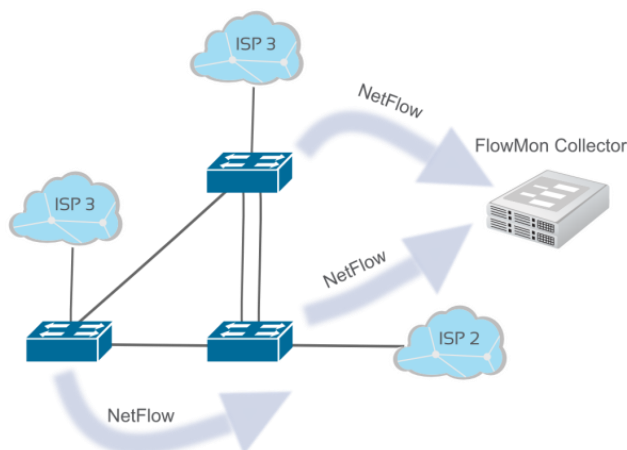
**Správa informačních technologií města Plzně** je příspěvkovou organizací zřízenou Statutárním městem Plzní poskytující komplexní služby v oblasti informačních technologií pro organizace zřizované městem. SITMP spravuje rozsáhlou metropolitní datovou síť čítající 150 km optických tras a zajišťující konektivitu pro cca 100 organizací jako jsou například úřady městských částí, školy, kulturní zařízení a další typy organizací.

## Infrastruktura

Metropolitní datová síť je budována jako redundantní s dvojicí nezávislých datových center. Pro připojení k síti Internet využívá SITMP trojici různých operátorů, kdy každá z linek je přivedena do jiného uzlu páteřní sítě. Tím je zajištěna vysoká dostupnost a spolehlivost konektivity. Páteřní prvky tvoří přepínače Cisco Catalyst 6500 s podporou NetFlow, propojené na rychlosti 10Gbps.

## Implementace

Pro monitorování provozu datové sítě využívá SITMP nativní podporu NetFlow verze 9 na přepínačích Cisco Catalyst. Sběr NetFlow statistik zajišťuje řešení Flowmon v konfiguraci Flowmon Collector R5-6000 Pro s diskovou kapacitou 6TB a Flowmon ADS verze Business pro automatickou analýzu provozu a detekci bezpečnostních a provozních incidentů a anomálií provozu datové sítě.



## Hodnocení uživatele

Jan Klička, specialista pro správu sítě hodnotí řešení Flowmon po více než pětileté zkušenosti:

*„Řešení Flowmon používáme pro řešení bezpečnostních incidentů i rutinních provozních problémů. Hlavní výhodou spatřujeme v tom, že máme k dispozici globální i detailní srovnání současného chování sítě a chování v historii.“*

*Tato možnost srovnání je neocenitelná pro kapacitní plánování, vyhodnocování trendů, stejně jako pro hledání chyb v konfiguraci sítě, serverů a služeb, odhalování infikovaných stanic i jiného nežádoucího chování.*

*Významná pro nás byla i krátká doba implementace, využití statistik o provozu datové sítě díky stávajícím prvkům Cisco a profesionální podpora.“*