

## Zákazník:



## Obor činnosti:

zdravotnictví

## Výzvy:

- ▶ rozsáhlá datová síť
- ▶ provoz kritických systémů a aplikací
- ▶ wi-fi síť pro pacienty
- ▶ bezpečný perimetr, ale chybějící monitoring provozu v rámci interní datové sítě

## Přínosy řešení:

- ▶ sledování veškerého provozu, historie cca 1 rok
- ▶ automatizace procesů správy sítě a bezpečnosti
- ▶ snížení nákladů na správu sítě
- ▶ vynikající poměr cena/výkon

## Nasazené produkty:

- ▶ Flowmon ADS Standard
- ▶ Flowmon Probe 2000

**Thomayerova nemocnice** je moderně se rozvíjející klinické centrum, kde se poskytuje specializovaná medicína na velmi vysoké úrovni a které současně poskytuje zázemí odborníkům z mnoha lékařských oborů. Odborná pomoc se zaměřuje především na pediatrické obory, traumatologii, onkologii, pneumologii, neurologii a mnohé další.

## Infrastruktura

Na celonemocniční datové síti, která pokrývá areál o velikosti 18 ha, jsou provozované kritické nemocniční informační systémy, archivační systémy obrazové dokumentace stejně jako ekonomické a provozní systémy. Síť používají pro komunikaci také pokročilé diagnostické přístroje a je umožněn přístup na Internet pro zaměstnance a pacienty. Vysoké nároky na spolehlivost a bezpečnost jsou tak samozřejmostí.

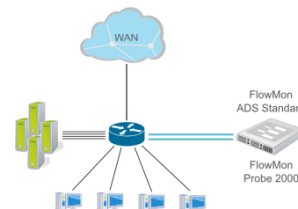
Stávající koncept bezpečnosti spoléhá na bezpečný perimetr a rozdělení provozu do samostatných virtuálních LAN v rámci jedné fyzické infrastruktury.

## Požadavky zákazníka

- ▶ Nezávisle sledovat a analyzovat veškerý provoz datové sítě
- ▶ Automaticky odhalovat bezpečnostní a provozní problémy
- ▶ Kontrolovat skutečnou dostupnost kritických systémů
- ▶ Eliminovat nežádoucí aplikace, sdílení obsahu
- ▶ Předcházet potenciálním únikům dat

## Nasazení řešení Flowmon

Sonda **Flowmon Probe 2000** vybavená dvojicí monitorovacích portů sleduje veškerý provoz dvojice páteřních přepínačů. K dlouhodobému uložení naměřeného provozu slouží integrovaný kolektor o kapacitě 500GB. Veškerý měřený provoz je automaticky vyhodnocován prostřednictvím **Flowmon ADS**, nástroje pro pokročilou analýzu provozu datové sítě. Zjištěné provozní a bezpečnostní problémy jsou zaznamenány jako události. Integrovaný kolektor s aplikací **Monitorovací Centrum** vytváří souhrnné manažerské reporty o struktuře a charakteru provozu, které jsou dostupné online.



## Hodnocení uživatele

Ing. Martin Gonda, vedoucí odboru telematiky, hodnotí řešení Flowmon o více než roční zkušenosti takto:

*„Naším cílem bylo rozšířit stávající prvky bezpečnosti IS v Thomayerově nemocnici (Firewall, IDS/IPS, Antivir, Spamfilter, bezpečnostní politiky) o další stupeň. Byla zvolena sonda pro monitoring datových toků založená na NetFlow a software pro detekci anomálií a nežádoucího chování. Vybrali jsme řešení Flowmon. Díky tomuto cenově výhodnému řešení jsme získali detailní přehled o dění v naší infrastruktuře a zlepšili jsme tak možnost efektivně čelit dnešním i budoucím kybernetickým hrozbám. Dále velmi oceňujeme snadnou správu pomocí webového rozhraní a také rychlou implementaci.“*