

Zákazník



Obor činnosti

Zdravotnictví

Výzvy

- ▶ *Rozsáhlá datová síť*
- ▶ *Množství kritických systémů a aplikací*
- ▶ *Nulová viditelnost do síťového provozu*

Potřeby zákazníka

- ▶ *Automaticky monitorovat a analyzovat dění v síti*
- ▶ *Možnost kvalifikovaně upřednostňovat konkrétní síťový provoz*
- ▶ *Eliminovat nežádoucí aplikace a protokoly*

Přínosy řešení

- ▶ *Detailní viditelnost do síťového provozu*
- ▶ *Zvýšení bezpečnosti IT prostředí*
- ▶ *Optimalizace využívání sítě*

Nasazené produkty

- ▶ *Flowmon kolektor*
- ▶ *Flowmon ADS Business*

Kontakt

www.hagaziekenhuis.nl

Haagská nemocnice

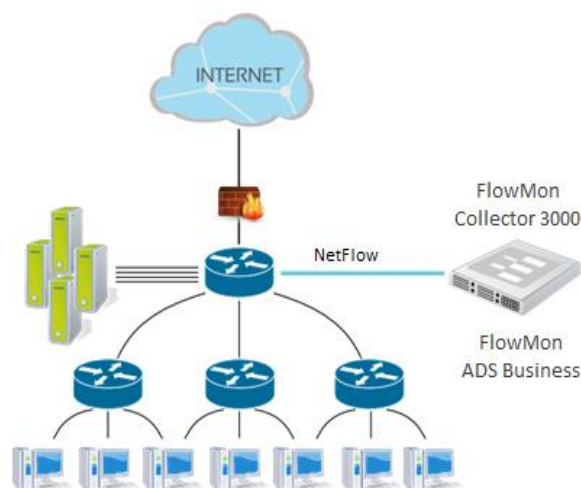
Haagská nemocnice (Haga Ziekenhuis van Den Haag, The Haga Hospital) byla založena v roce 2004 jako důsledek sloučení tří nemocnic na území nizozemského města Haag. Zařízení patří se třemi lokalitami, dvěma ambulantními klinikami, 3 600 zaměstnanci a téměř třemi stovkami zdravotních specialistů mezi největší nemocnice v Nizozemsku. Svým pacientům nabízí téměř kompletní paletu zdravotnických specializací a disponuje mimo jiné vlastním mobilním zdravotnickým týmem.

Infrastruktura

V rámci víceletého plánu instalovala Haagská nemocnice novou IT infrastrukturu, která umožňuje jejím zaměstnancům pracovat rychleji a kvalitněji a díky které mohou pacienti a návštěvníci využívat například bezdrátový přístup k internetu. Síť nemocnice se sestává z virtuální privátní sítě (VPN) postavené na technologii MPLS (Multiprotocol Label Switching) a zařízeních Cisco. Celkově je zde provozováno kolem dvaceti VPN „běžících“ na jedné fyzické vrstvě zahrnující vybavení kanceláří, PACS systémy, bezdrátové LAN, VoIP a systém pro správu budov. Z důvodu vysokých požadavků kladených na nemocniční infrastrukturu je vyžadována plná kontrola nad provozem a chováním v síti.

Nasazení řešení Flowmon

Flowmon kolektor je nasazen v jádru nemocniční sítě. Tím je zajištěno, že veškerý provoz směřující z a do datacentra, internetu, DMZ a podnikové sítě je pečlivě analyzován. Nemocnice také využívá Flowmon Anomaly Detection System, který je postaven na technologii analýzy chování v síti (Network Behavior Analysis). Ten uchovává profily každého připojeného zařízení a detekuje odchylky provozu od normálního stavu. Zabudované funkce pro varování a reporting zajišťují, že má IT oddělení neustále k dispozici všechny potřebné informace k tomu, aby mohlo odpovědně a informovaně jednat.



Vyjádření zákazníka

Nasazení řešení Flowmon hodnotí Walter Telting, ICT Architect z Haagské Nemocnice:

"Stáli jsme nejen před výzvou identifikovat a eliminovat nežádoucí provoz v naší síti, ale také získat informace o jejím aktuálním využití. Vědět, jaké zdroje a kdy jednotlivé aplikace potřebují, je pro nás velmi důležité. Díky řešení Flowmon jsme toto vše získali. Nyní máme kompletní přehled o tom, co se v síti děje, a můžeme bezprostředně reagovat na nastalé situace. Díky prvotní Proof of Concept části jsme věděli, do čeho jdeme, a s výsledným řešením jsme velmi spokojeni."